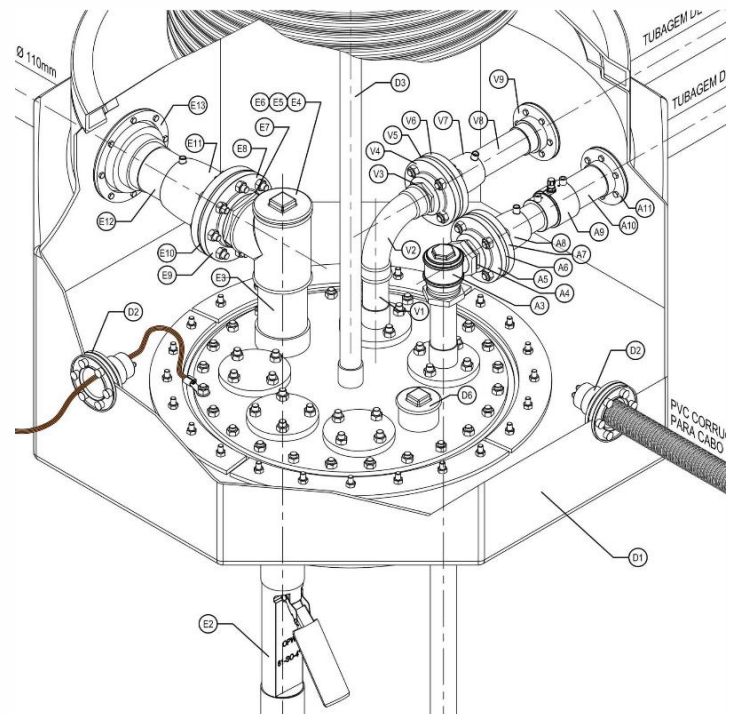





Rev.1\_14.10.15

# CHAMBRE ÉTANCHE POUR RÉSERVOIR

ECODEPUR<sup>®</sup> ECO BST



 Z. I. Casal dos Frades, 68  
2435-661 Seiça - Ourém

 T. +351 249 571 500  
F. +351 249 571 501

 W. [www.ecodepur.pt](http://www.ecodepur.pt)  
@. [geral@ecodepur.pt](mailto:geral@ecodepur.pt)



## INTRODUCTION

Les chambres **ECO BST and ECO BST PLUS** de **ECODEPUR®** sont des chambres étanches destinées à l'assemblage direct des trous d'homme des réservoirs souterrains destiné au stockage des combustibles liquides. Les chambres permettent un accès direct à l'équipement, surtout les pompes submersibles et système de pompage, tout en offrant un grand espace de de travail propre et sec. Avec une étanchéité globale, on évite la possibilité de contamination des sols avec les produits qui sont stockés dans le réservoir.

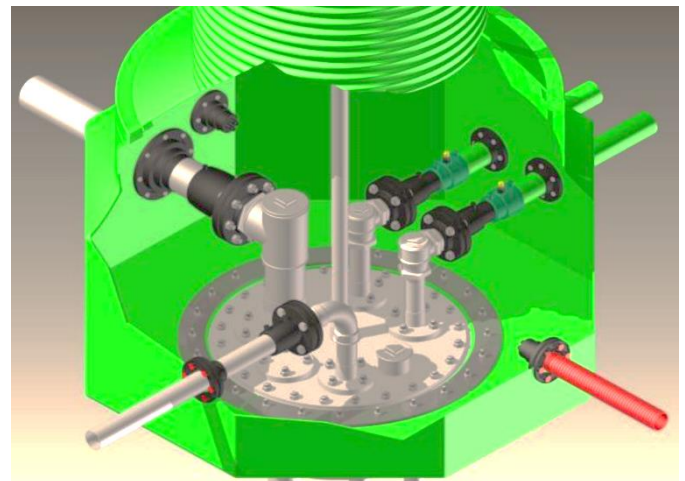
La matière première utilisée (polyéthylène linéaire) a été testé par une entité indépendante, garantissant une haute résistance mécanique et protection contre la corrosion.

La production de l'équipement est faite dans notre usine certifiée, l'utilisation de matières premières et nos produits finals subissent une inspection, en conformité avec les exigences de la norme ISO 9001: 2008, garantissant la qualité du produit final.

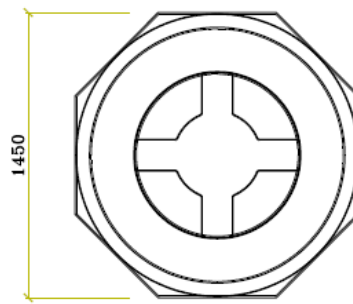
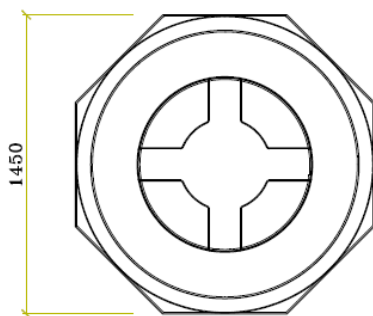
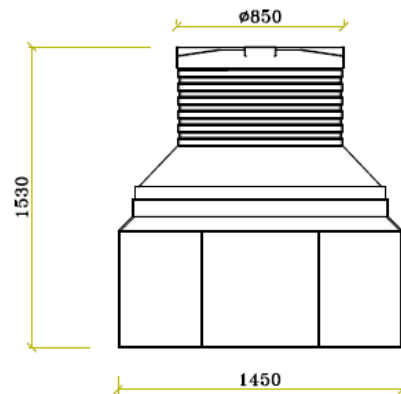
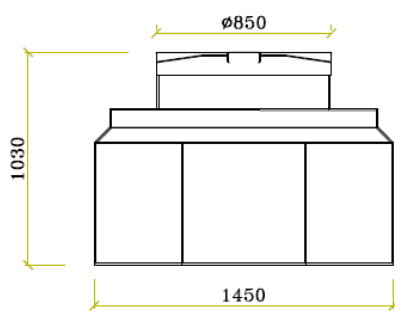
Les chambres **ECO BST and ECO BST PLUS** de **ECODEPUR®** ont 5 ans de garantie contre tous défauts de fabrication.

## FONCTIONNALITÉS

- Dessinées pour être fixé directement sur le trou d'homme du Réservoir ;
- Ample espace, permettent une installation facile et sécurisée ;
- Octogonale, permettant plusieurs connexions para côté ;
- Fournit une solution globale sécurisée, prévenant d'une contamination de l'environnement ;
- Ajustable en hauteur ;
- Chambre en Une ou Deux pièces totalement étanche ;
- Haute résistance mécanique et insensibilité à la corrosion ;
- Résiste á la poussé des remblais ;
- Legé et facile d'installation ;
- Totalement étanche ;
- Facile d'accès et de surveillance du trou d'homme et respectives connexions ;
- Sans impact visuel ;
- Faible coût.



## DIMENSIONS



**ECO BST**

**ECO BST PLUS**

Ref.	Type	L (mm)	H (mm)	C (mm)	Poids (kg)
PR.ST.2.021	ECO BST	1.450	1.015	840	60
PR.ST.2.022.P	ECO BST PLUS	1.450	1.555	840	80

Images et dimensions peuvent être changes sans préavis.

## INCLUS ACCESSOIRS

CHAMBRE ÉTANCHE POUR RÉSERVOIR, ECODEPUR<sup>®</sup> ECO BST and BST PLUS.

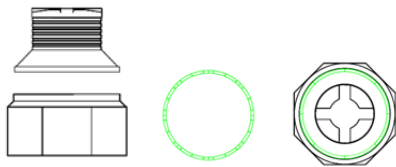
### CONNECTION ACCESSOIR, ECODEPUR ECO BST PLUS



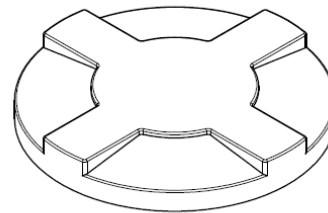
Les Accessoires de ECODEPUR<sup>®</sup> permet une connexion facile et assure une total étanchéité entre les deux pièces de **ECODEPUR<sup>®</sup> ECO BST PLUS**.

Inclus :

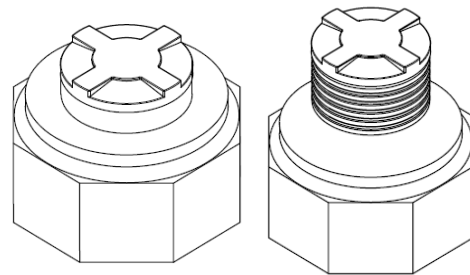
- Segment métallique
- Joints d'étanchéité
- Vis



### COUVERCLE, ECODEPUR ECO BST and BST PLUS



**ECODEPUR<sup>®</sup> ECO BST et PLUS** inclus couvercle en Polyéthylène de Haute résistance mécanique.



## ACCESSOIRES OPTIONNELS

CHAMBRE ÉTANCHE POUR RÉSERVOIR, ECODEPUR<sup>®</sup> ECO BST and BST PLUS.

### PRESSE-ÉTOUPE, ECODEPUR BUCIN



Presse-Étoupe, ECODEPUR<sup>®</sup> permettent une connexion simple et étanche entre la tuyauterie et la **CHAMBRE ÉTANCHE des CUVES, ECODEPUR<sup>®</sup> BST et BST PLUS**.

ECODEPUR<sup>®</sup> offre une gamme complète de dimensions de 1" jusqu'à 4"

Ref.	Type	Dimensions
<b>PR.MPA.32.500</b>	ECODEPUR <sup>®</sup> BUCIN 30 PTM	1"
<b>PR.MPA.32.501</b>	ECODEPUR <sup>®</sup> BUCIN 45 PTM	1 ½ "
<b>PR.MPA.32.502</b>	ECODEPUR <sup>®</sup> BUCIN 60 PTM	2 "
<b>PR.MPA.32.503</b>	ECODEPUR <sup>®</sup> BUCIN 75 PTM	2 ½ "
<b>PR.MPA.32.504</b>	ECODEPUR <sup>®</sup> BUCIN 90 PTM	3 "
<b>PR.MPA.32.505</b>	ECODEPUR <sup>®</sup> BUCIN 110 PTM	4 "

Images et dimensions peuvent être changes sans préavis.